

財政部 函

地址：116055臺北市羅斯福路6段142巷1號

聯絡人：方韋及

電話：02-23228215

Email：wcfang@mail.mof.gov.tw

受文者：教育部

發文日期：中華民國112年2月17日

發文字號：台財促字第11225504680號

速別：普通件

密等及解密條件或保密期限：

附件：如主旨（民投金額試算表_1120217.ods）

主旨：檢送「主辦機關辦理民間參與公共建設案件民間投資金額試算表」（下稱試算表），自即日起適用，請查照並轉知所屬。

說明：

一、依「機關辦理民間參與公共建設案件資訊蒐集及獎勵金核發作業要點」（下稱蒐集及獎勵要點）第6點規定辦理。

二、本次修正試算表係為利機關填寫，主要修正貳、認定內容，重點說明如下：

（一）填表說明：項次調整；「土地改良成本」、「規劃設計費」、「建造成本」及「購置、租賃機器設備」整併為「（一）工程及設備成本」一項；「建造、修繕成本」與「購置、租賃機器設備」請於所附投資執行計畫書等資料標示納入計算之細項金額。

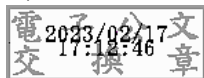
（二）民投金額試算表：項次調整；「土地改良成本」、「規劃設計費」、「建造、修繕成本」及「購置、租賃機器設備」整併為「（一）工程及設備成本」一項；填寫金額



以千元為單位，尾數不滿千元者，按四捨五入計算。

正本：內政部、文化部、交通部、法務部、國防部、教育部、勞動部、經濟部、衛生福利部、數位發展部、行政院人事行政總處、行政院主計總處、行政院原子能委員會、行政院農業委員會、行政院環境保護署、客家委員會、原住民族委員會、國立故宮博物院、國軍退除役官兵輔導委員會、國家科學及技術委員會、國家通訊傳播委員會、僑務委員會、各直轄市及縣市政府、財政部所屬機關（構）

副本：



裝

訂



線